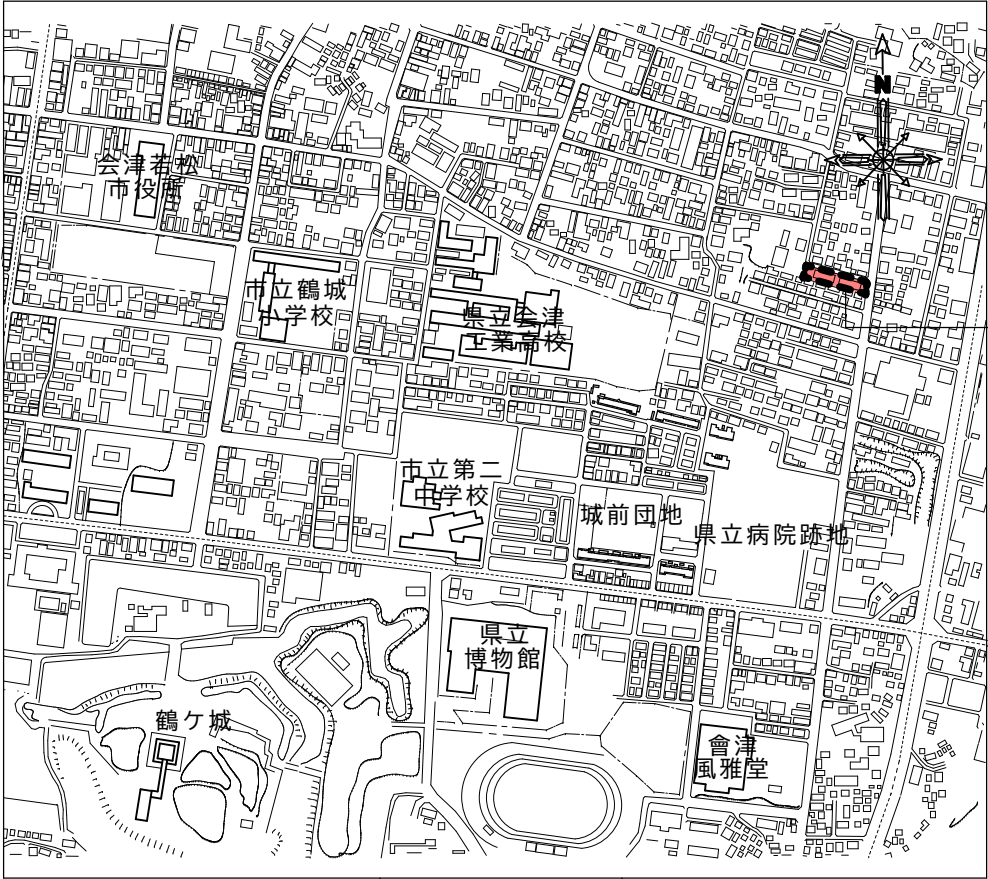


令和 7 年度

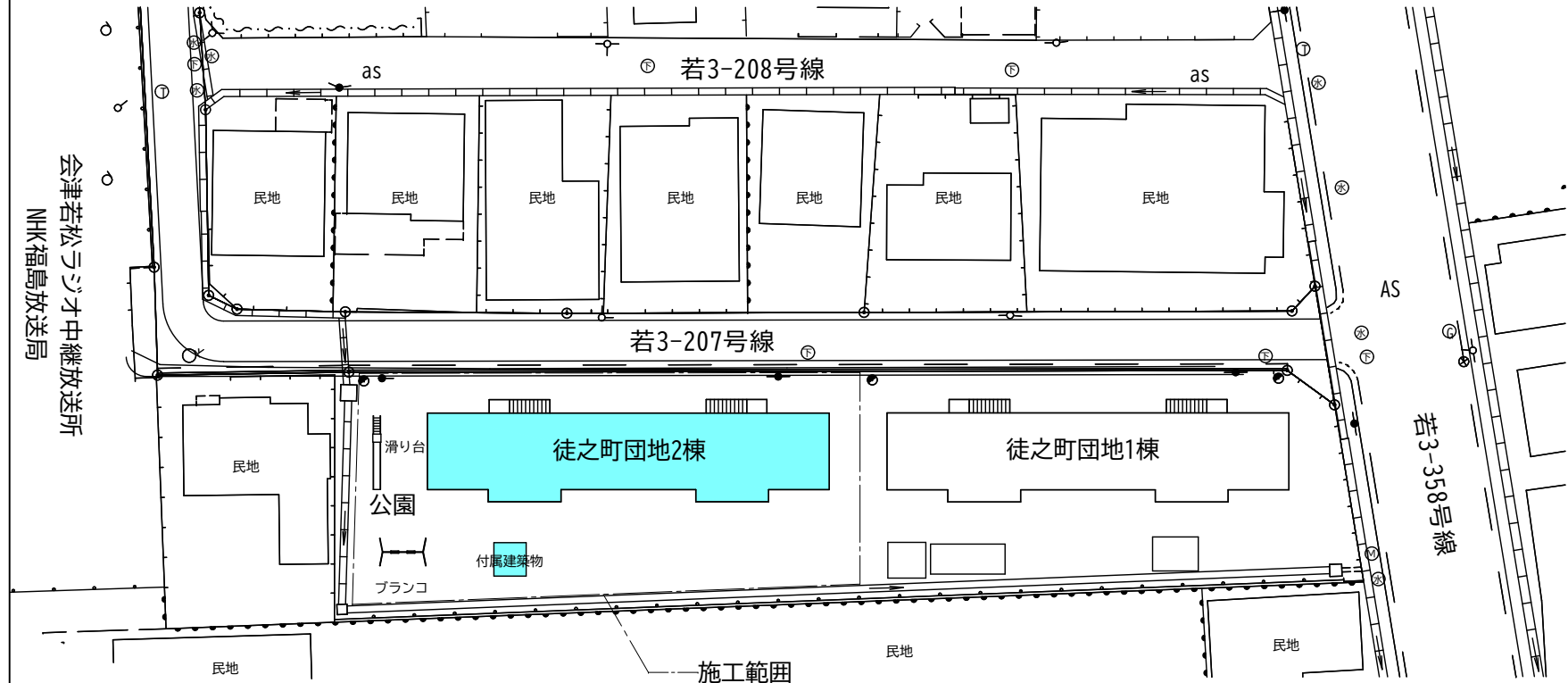
徒之町団地第 2 棟住宅解体工事

番号	図名	縮尺	番号	図名	縮尺
1	案内図・位置図・特記事項	1:500	9	軸組図・各伏図	1:125
2	配置図、樹木リスト、防護柵立面図	1:50 1:150	10	既存遊具詳細図	1:50
3	立面図・平面図・各伏図・仕上表	1:125	11	付属建築物平面図、立面図	1:30
4	面積表	1:150	12	外部設備撤去図、柵リスト	1:20 1:200
5	矩計図	1:50	13	幹線設備撤去図	1:100
6	展開図（1）	1:50	14	共用配管撤去図	1:100
7	展開図（2）、基礎・壁梁・スラブリスト	1:50	15	各戸設備撤去図	1:50
8	建具表	1:50			

会津若松市建設部建築住宅課			
課長	G L	検図	担当



案内図



位置図 S=1:500

◎建設副産物の処理方法		
建設副産物	処理方法	積算上の施設名称
鉄、ステンレス、アルミ、電線くず	○スクラップ処分	荒川産業（株）（市内町北町）
無筋コンクリートがら	・再資源化 ○中間 ・最終（一般） ・最終（特別管理産業廃棄物）	(有)吉田骨材店（市内北会津町）
有筋コンクリートがら	・再資源化 ○中間 ・最終（一般） ・最終（特別管理産業廃棄物）	(有)吉田骨材店（市内北会津町）
木くず類（木質系合板類）	・再資源化 ○中間 ・最終（一般） ・最終（特別管理産業廃棄物）	(株)ウエステック（喜多方市）
木くず（伐採物）	・再資源化 ○中間 ・最終（一般） ・最終（特別管理産業廃棄物）	(株)ノーリン（喜多方市）
木くず（抜根類）	・再資源化 ○中間 ・最終（一般） ・最終（特別管理産業廃棄物）	(株)ノーリン（喜多方市）
ガラス陶器くず	・再資源化 ○中間 ・最終（一般） ・最終（特別管理産業廃棄物）	(株)テクノクリーン（喜多方市）
せっこうボード類	・再資源化 ○中間 ・最終（一般） ・最終（特別管理産業廃棄物）	(株)あいづダストセンター（会津坂下町）
廃プラスチック類	・再資源化 ○中間 ・最終（一般） ・最終（特別管理産業廃棄物）	(株)あいづダストセンター（会津坂下町）
畳等	・再資源化 ○中間 ・最終（一般） ・最終（特別管理産業廃棄物）	(株)あいづダストセンター（会津坂下町）
蛍光灯等	・再資源化 ○中間 ・最終（一般） ・最終（特別管理産業廃棄物）	(株)白川商店（郡山市）
廃石綿等 アスベストくず（非飛散性）	・再資源化 ・中間 ○最終（一般） ・最終（特別管理産業廃棄物）	(株)あいづダストセンター（柳津町）

※積算上の施設は積算上の条件明示であり、処理施設を指定するものではない。

なお、ここに明示した施設と異なる施設で処理する場合は、監督員の承諾を得ること。

ただし、設計変更の対象としない。

#### ◎特記事項

- 適用基準等について（摘要される仕様書等は契約時において最新のものとする。）
  - ・解体工事の技術等に関する事項については、国土交通省大臣官房官庁営繕部監修「建築物解体工事共通仕様書」による。
  - ・解体工事の技術等に関するもの以外の事項については、福島県土木部監修「建築関係工事共通仕様書」による。
  - ・会津若松市工事請負契約約款、会津若松市建設工事請負契約規程などの条例・規約を含め、関係法令を遵守すること。

#### ■解体工事について

- ・解体工事は、仮囲い設置完了後において開始することを基本とするが、仮囲い設置に支障となる植栽、樹木、工作物（花壇の石積等を含む）、附属建築物等がある場合には、隣接地及び歩行者・通行車両等の安全を十分に確保しながら、先に支障物の解体撤去を行い、速やかに仮囲いを設置すること。
- ・仮囲いは、廃棄物撤出完了ならびに掘削部における埋戻しが完了するまで存置することを基本とするが、作業工程上、先に撤去する必要がある場合には、隣接地及び歩行者・通行車両等の安全を十分に確保すること。
- ・使用する重機や機械は、低騒音・低振動型の建設機械とすること。
- ・仮設資材及び建設機械などの搬入搬出時、解体工事によって発生した廃棄物及び副産物の搬出時には、交通誘導警備員を配置すること。
- ・照明器具の安定器は、PCBの含有の有無を確認の上、監督員に結果を報告し、適正に処理を行うこと。

#### ■石綿含有建材撤去工事について

- ・石綿含有建材の取り扱いについては、石綿障害予防規則（平成17年2月24日厚生労働省令21号）を遵守すること。
- ・建築物の解体作業を行う時は、石綿による労働者の健康障害を防止するため、あらかじめ当該建築物の事前調査を行うこと。
- ・石綿含有建材の除去に際しては関係法令に基づき、破砕、切断、撤去等の作業においては粉じんを伴うため、湿潤作業を行うとともに、レベルに応じた防護服・防塵マスク等を着用すること。

#### ■その他

- ・粉塵の飛散の恐れがある場合は、あらかじめ散水し、解体作業中においても必要に応じて散水すること。なお、散水は敷地内にて行うこと。
- ・粉塵を抑制するために使用する水は、仮設給水設備を設置し散水すること。

#### ■留意事項

- ・地中や建築物の隠蔽部などから、想定外のものが発見された場合は、書面にて監督員に報告し協議すること。
- ・解体撤去作業が完了し、整地作業をする前に、監督員及び検査員（以下、監督員等）と立会い、残存物がないことを確認すること。
- ・前項の立会い確認について、監督員等は受注者に対して、試掘または掘削を指示することができる。
- ・不測の事故に対応できるよう請負業者責任賠償保険に加入すること。（契約時に加入していれば可：契約工期＋14日間）
- ・法定外の労災保険を付保すること。その証券の写しを遅滞なく提出すること。

#### ■再生資源利用計画書

- ・受注者は、コンクリート、コンクリート及び鉄から成る建設資材、木材、アスファルト混合物等を工事現場に搬入する場合には、法令等に基づき、再生資源利用計画書を作成し、施工計画書に含め監督員に写しを提出しなければならない。
- また、受注者は、法令等に基づき、再生資源利用計画書を工事現場の公衆が見やすい場所に掲げなければならない。

#### ■再生資源利用促進計画書

- ・受注者は、建設発生土、コンクリート塊、アスファルト・コンクリート塊、建設発生木材、建設汚泥または建設混合廃棄物等を工事現場から搬出する場合には、法令等に基づき、再生資源利用促進計画書を作成し、施工計画書に含め監督員に写しを提出しなければならない。
- また、受注者は、法令等に基づき、再生資源利用促進計画書を工事現場の公衆が見やすい場所に掲げなければならない。

#### ■工事条件等

- ・工事を施工しない日 有 ・ (無) 年 月 日
- ・工事を施工しない時間帯 (有) ・ 無 18:00～8:00（工期全体）

#### ■月休2日工事

- ・本工事は『会津若松市月休2日工事実施要領』の対象工事である。
- ・受注者は、実施要領に定める事項について遵守しなければならない。 ※当初積算時に「月単位4週8休以上」を確保する場合の補正を行っている。

#### ■建設現場等における遠隔臨場

- 有 ・ (無)
- ・本工事は『会津若松市建設現場等における遠隔臨場に関する試行要領』の対象工事である。

#### ■建設工事情報共有システム（ASP）

- (有) ・ 無
- ・本工事は『会津若松市建設工事情報共有システム実施要領』対象工事である。
- ・受注者は、実施要領に定める事項について遵守しなければならない。なお、システム環境等の理由により活用が困難な場合は、事前協議のうえ対象工事としないことができる。また、システム利用にかかる経費については、精算変更により対応する。

#### ■熱中症対策に関する現場管理費の補正

- (有) ・ 無
- ・本工事は、『会津若松市発注工事における熱中症対策に関する実施要領』の対象工事である。
- ・受注者は、実施要領に定める事項について遵守しなければならない。



会津若松市建設部建築住宅課

福島県会津若松市東栄町3番46号

特記事項 A2→141%拡大 A3→100%

工事名称 徒之町団地第2棟住宅解体工事

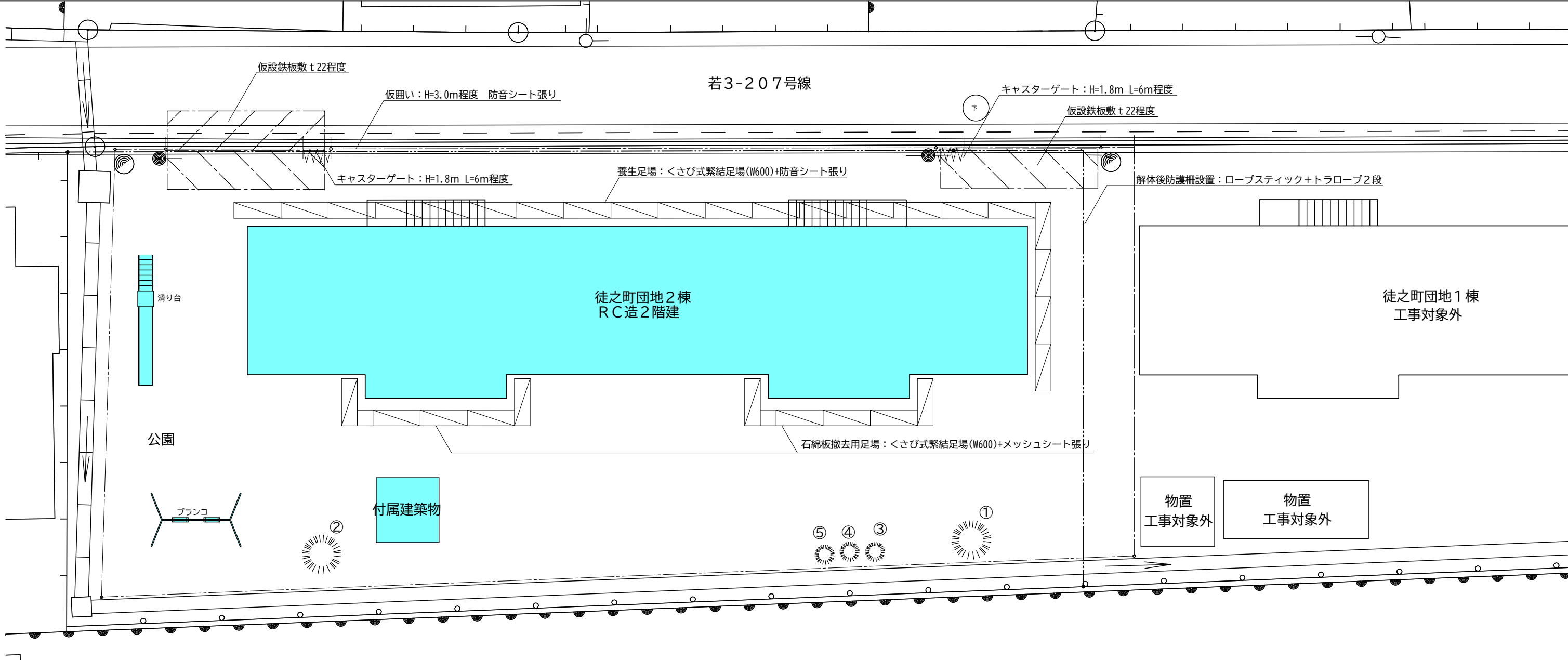
設計年月 令和7年9月

図面番号

案内図・位置図・特記事項

縮尺 S=1:500

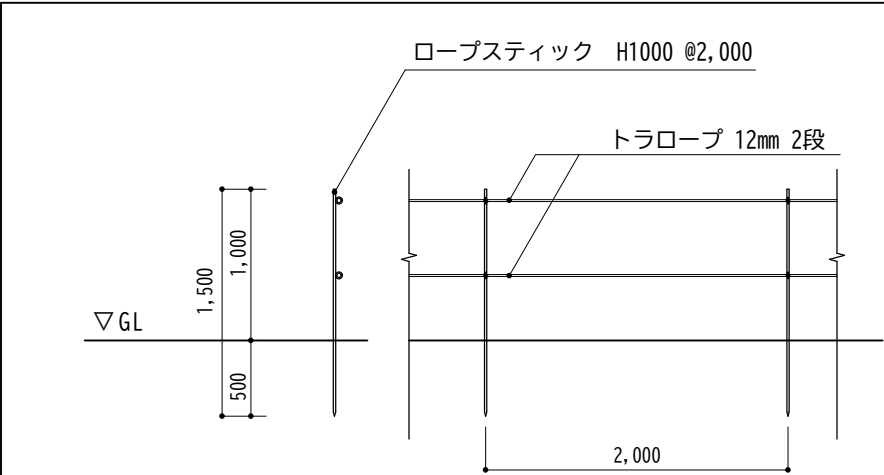
1



民地駐車場

配置図 S=1:150

伐採樹木・植栽リスト（伐根含む）					
番 号	種 類	幹周(cm)	繁具合・作業程度	高さ(m)	本数
①～②	落葉樹	200	繁茂普・作業普	8.0	2
③～⑤	落葉樹	20	繁茂普・作業普	4.0	3



防護柵立面図 S=1:50



会津若松市建設部建築住宅課  
福島県会津若松市東栄町3番46号

特記事項 A2→141%拡大 A3→100%

工事名称 徒之町団地第2棟住宅解体工事

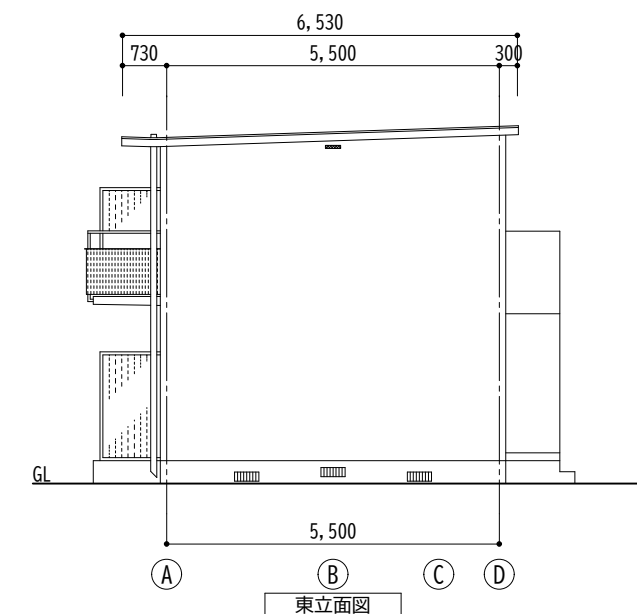
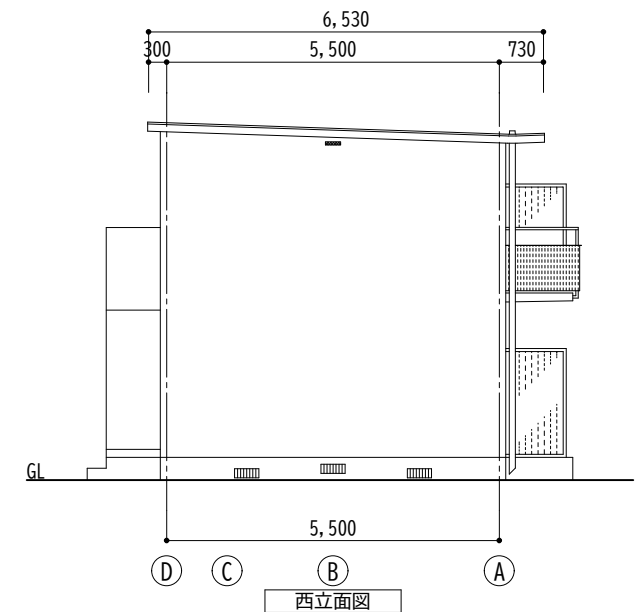
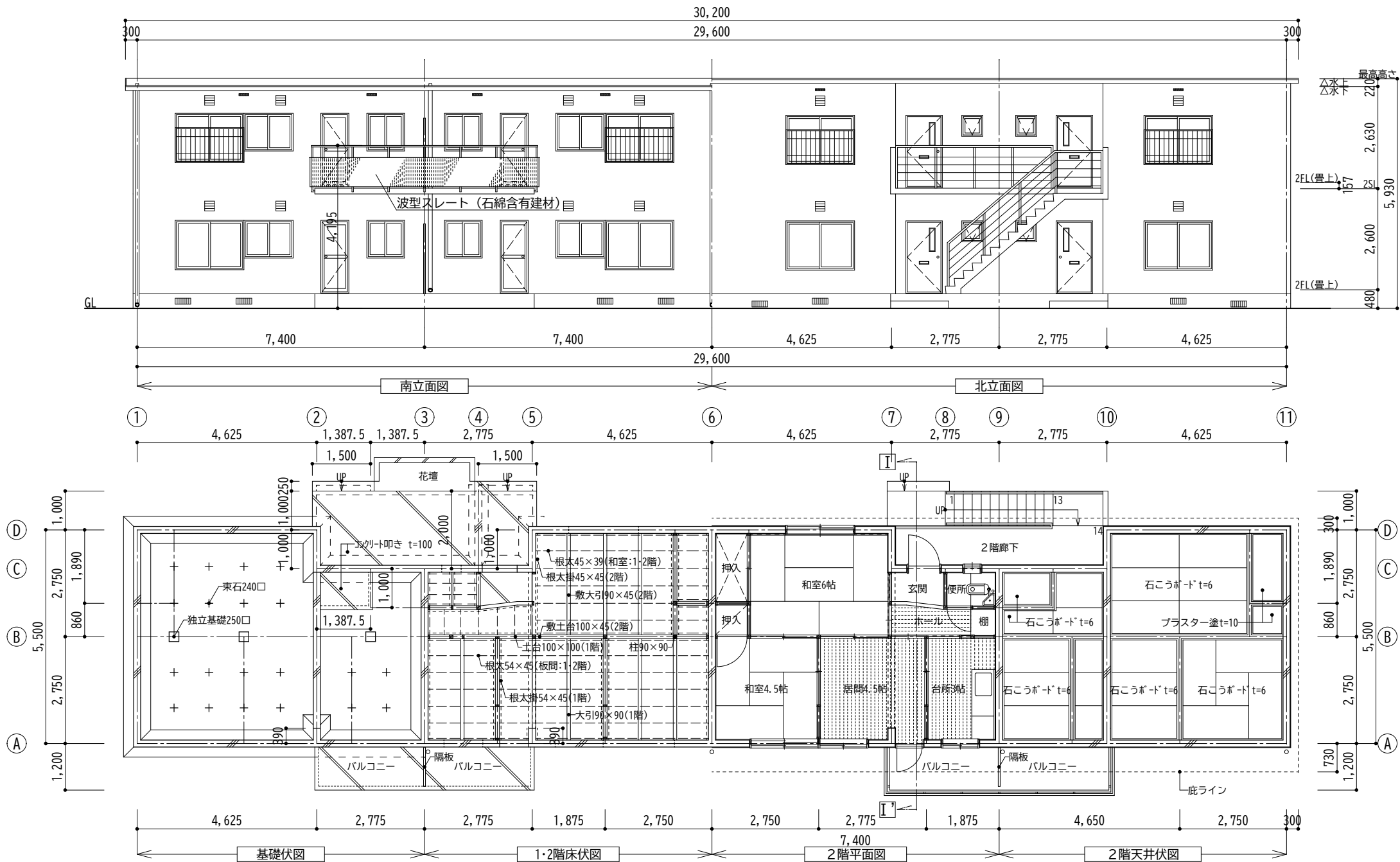
図面名称 配置図、樹木リスト、防護柵立面図

設計年月 令和7年9月

縮尺 S=1:50  
S=1:150

図面番号

2



●外部仕上表（昭和27年度建設(1952年）：建物及び設計図書等確認の結果、アスベスト含有建材一部あり、塗材の使用なし）									
屋 上	下地：防水モルタル塗 t=30 仕上：屋上シート防水 t=1.5		軒 裏	仕上：防水モルタル塗 t=15 リシン吹付		手 摺	鋼製枠：L50×50 t=4 波形スレート板 t=6（2階）【アスベスト含有建材】		
外 壁	躯体：鉄筋コンクリート造 仕上：防水モルタル塗 t=15 リシン吹付		隔 板	鋼製枠：L30×30 t=3		樋	縦樋：塩ビ管 100φ		
●内部仕上表（建物及び設計図書等確認の結果、アスベスト含有の建材及び塗材の使用なし）									
室 名	仕上材下地	床	幅木	腰 壁	壁	天 井	廻り縁 （2階）	天井高さ(CH) （1階・2階）	備 考
玄 関	RC部	モルタル塗 t=15 金ゴテ仕上	モルタル H=60		石こうプaster塗 t=10		木製 36×30	2,300・2,525	
	木 部	縁甲板 t=18	木 製 H=60		同 上	石こうボード t=6	同 上		
台 所	RC部		木 製 H=60	モルタル金ゴテ仕上 t=10 (H=800)	石こうプaster塗 t=10		木製 36×30	2,300・2,525	
	木 部	縁甲板 t=18	同 上	同 上	同 上	石こうボード t=6	同 上		
便 所	RC部		木 製 H=60		石こうプaster塗 t=10		木製 36×30	2,300・2,525	和洋折衷便器：防露タンク付
	木 部	縁甲板 t=18	同 上		同 上	石こうボード t=6	同 上		
和室6.0帖	RC部		畳寄せ H=55		石こうプaster塗 t=10		木製 36×30	2,300・2,525	
	木 部	畳敷きt=55 荒板下地t=12	同 上		同 上	石こうボード t=6	同 上		
和室4.5帖	RC部		畳寄せ H=55		石こうプaster塗 t=10		木製 36×30	2,300・2,525	
	木 部	畳敷きt=55 荒板下地t=12	同 上		同 上	石こうボード t=6	同 上		
居 間	RC部		畳寄せ H=55		石こうプaster塗 t=10		木製 36×30	2,300・2,525	
	木 部	縁甲板t=18	同 上		同 上	石こうボード t=6	同 上		
押 入	RC部		雑巾摺 H=9		石こうプaster塗 t=10		木製 36×30	2,300・2,525	
	木 部	ラワン合板 t=6	同 上		ラワン合板 t=3	プaster塗 t=10	同 上		中棚付



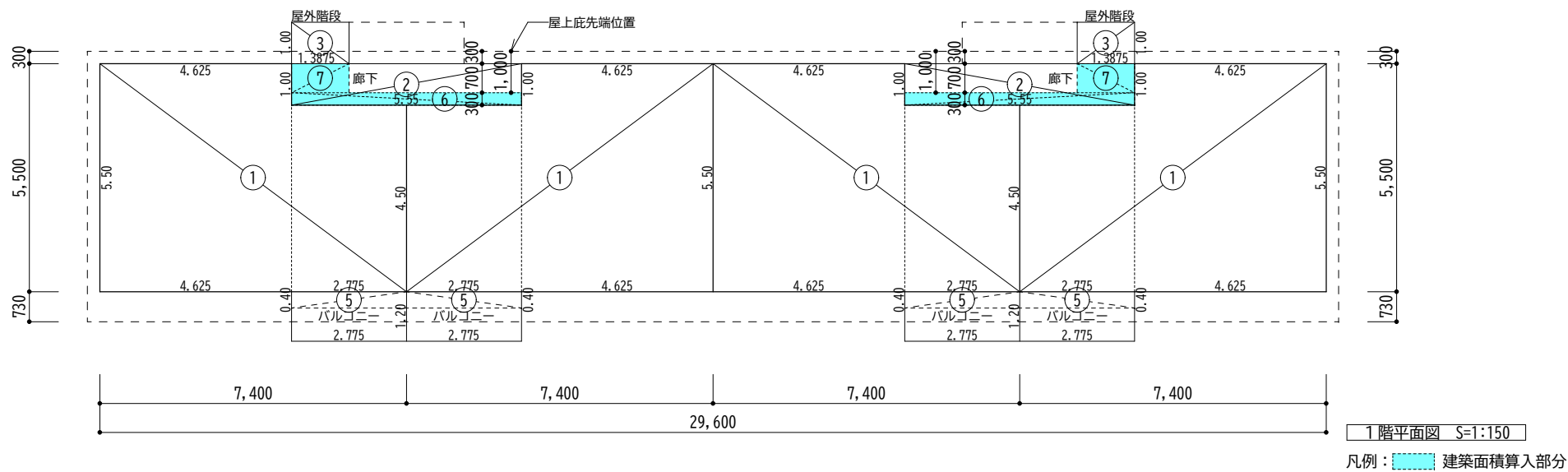
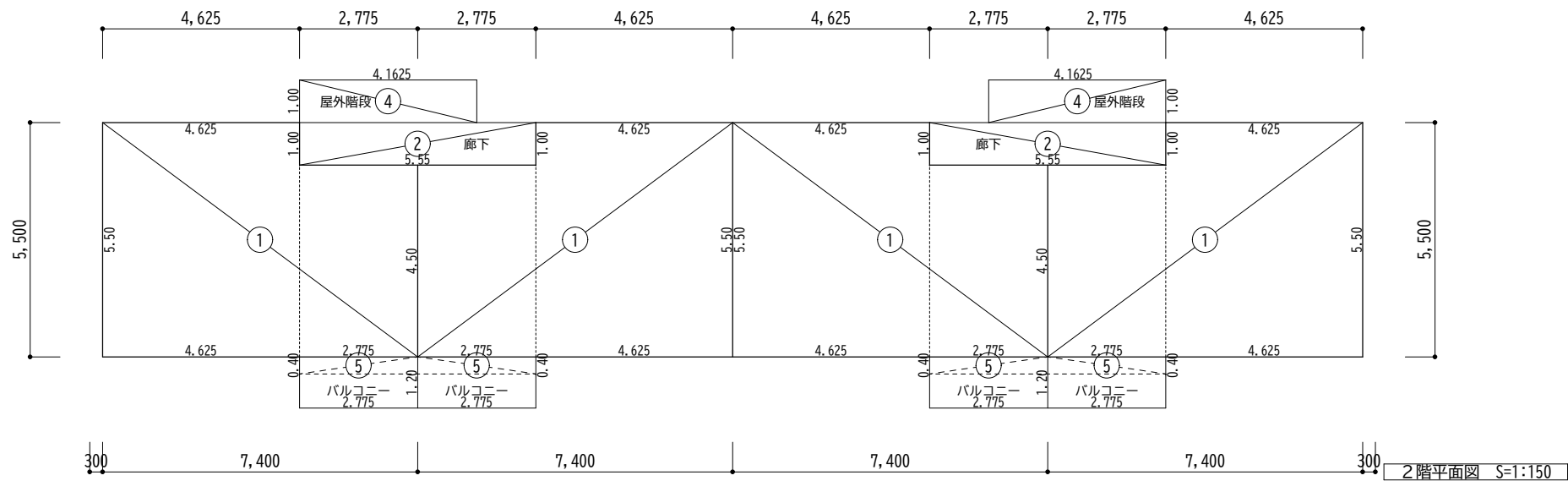
会津若松市建設部建築住宅課  
福島県会津若松市東栄町3番46号

特記事項 A2→141%拡大 A3→100%

工事名称 徒之町団地第2棟住宅解体工事  
図面名称 立面図・平面図・各伏図・仕上表

設計年月 令和7年9月  
縮尺 S=1:125

図面番号 3



符 号	室 名	床面積計算式	適 用
①	2DK	$5.50 \times 4.625 + 2.775 \times 4.50 = 37.9250$	住戸専用面積
②	廊 下	$1.00 \times 5.55 = 5.5500$	公住法面積算入
③	屋外階段1F	$1.00 \times 1.3875 = 1.3875$	同上
④	屋外階段2F	$1.00 \times 4.1625 = 4.1625$	同上
⑤	(バルコニー1/3)	$0.40 \times 2.775 = 1.1100$	同上
⑥	屋外階段1F	$0.30 \times 5.55 = 1.6650$	建築面積算入
⑦	屋外階段1F	$0.70 \times 1.3875 = 0.97125$	同上

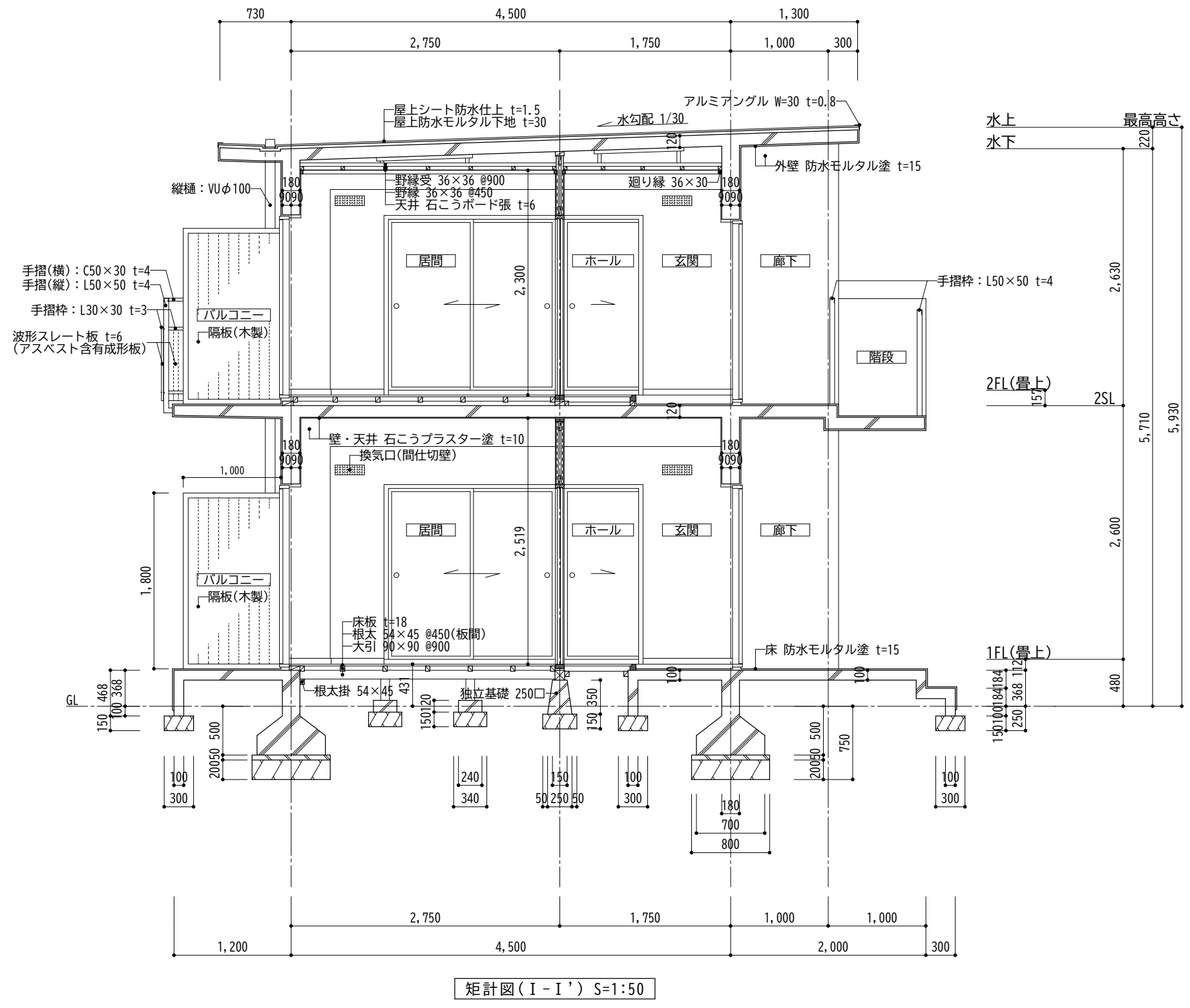
住 棟	符 号	2 階 建		
		住戸専用面積	箇 所	床面積
	①	37.9250	8	303.4000
床面積合計		303.4000		

○延床面積（建築基準法）			
建物用途	建物名称	床面積計算式	面積(m <sup>2</sup> )
住棟（公営住宅）	第2棟	住棟面積表による	303.40

○戸当り面積（公営住宅法）				
建物名称	住戸専用面積①	バルコニー1/3⑤	共用面積②+③+④	床面積合計（m <sup>2</sup> ）
第2棟	$37.9250 \times 8$	$1.1100 \times 8$	$5.5500 \times 4 + (1.3875 + 4.1625) \times 2$	$345.5800 \div 8 = 43.1975$
戸当り面積	$345.5800 / 8 = 43.1975$			

○建築面積（建築基準法）		
建物名称	床面積計算式（①×4+（⑥+⑦）×2）	面積(m <sup>2</sup> )
第2棟	$37.9250 \times 4 + (1.6650 + 0.97125) \times 2 = 156.9725$	156.97





会津若松市建設部建築住宅課  
福島県会津若松市東栄町3番46号

特記事項 A2→141%拡大 A3→100%

工事名称 徒之町団地第2棟住宅解体工事

図面名称 矩計図

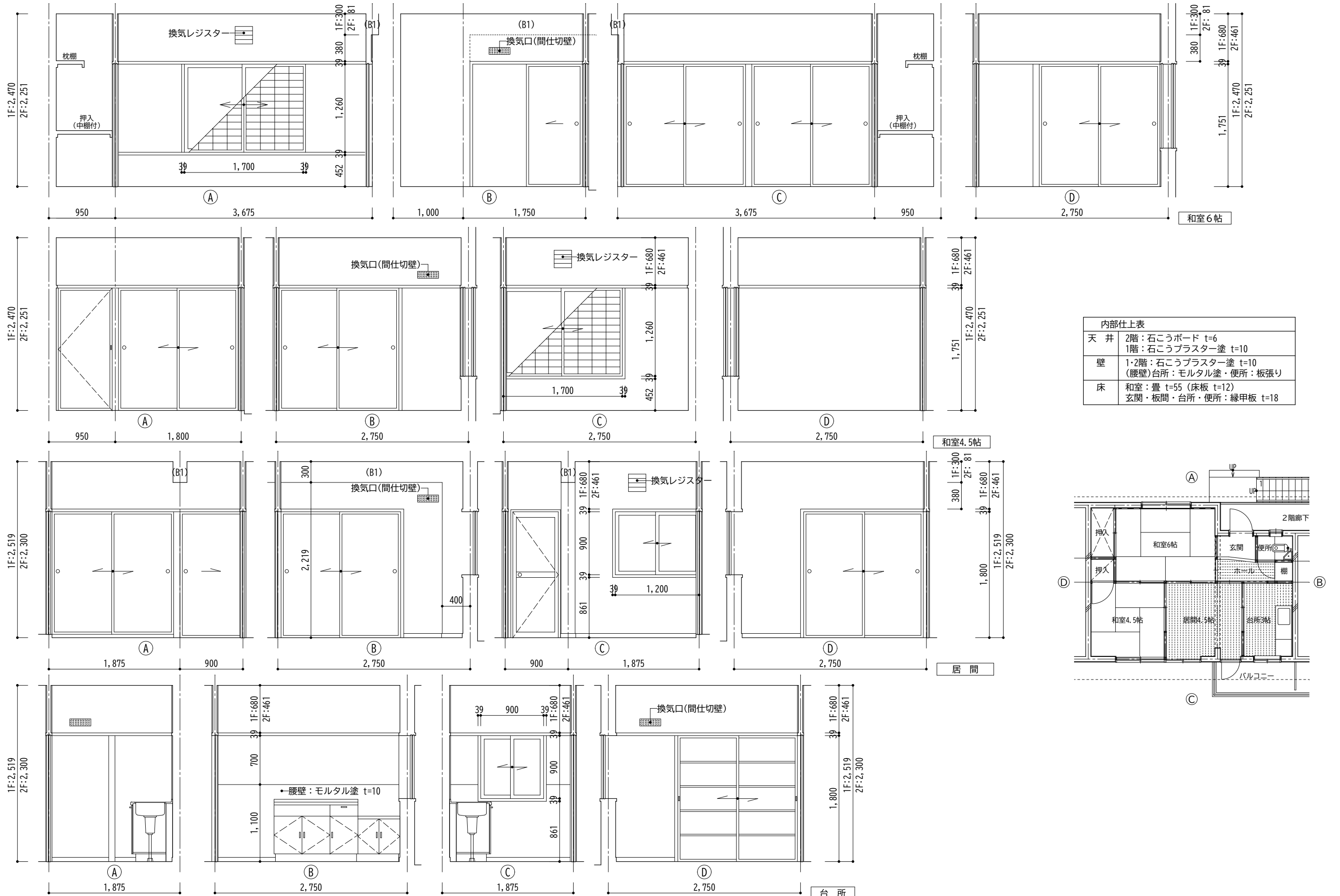
設計年月 令和7年9月

縮尺 S=1:50

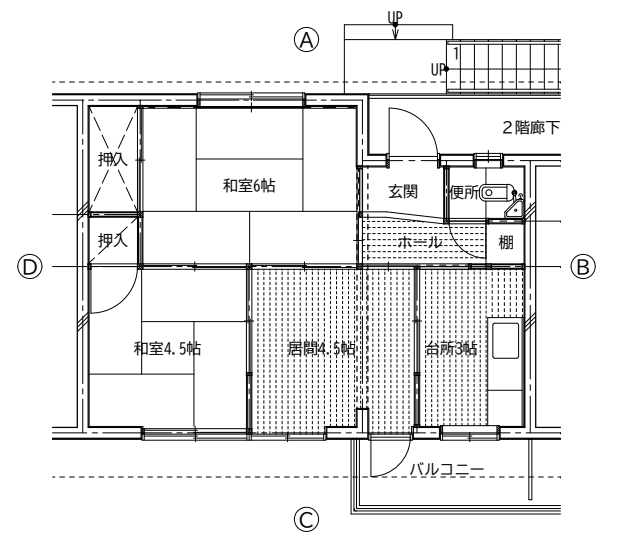
図面番号

5





内部仕上表	
天井	2階：石こうボード t=6 1階：石こうプラスター塗 t=10
壁	1・2階：石こうプラスター塗 t=10 (腰壁)台所：モルタル塗・便所：板張り
床	和室：畳 t=55 (床板 t=12) 玄関・板間・台所・便所：縁甲板 t=18



会津若松市建設部建築住宅課  
福島県会津若松市東栄町3番46号

特記事項 A2→141%拡大 A3→100%

工事名称 徒之町団地第2棟住宅解体工事

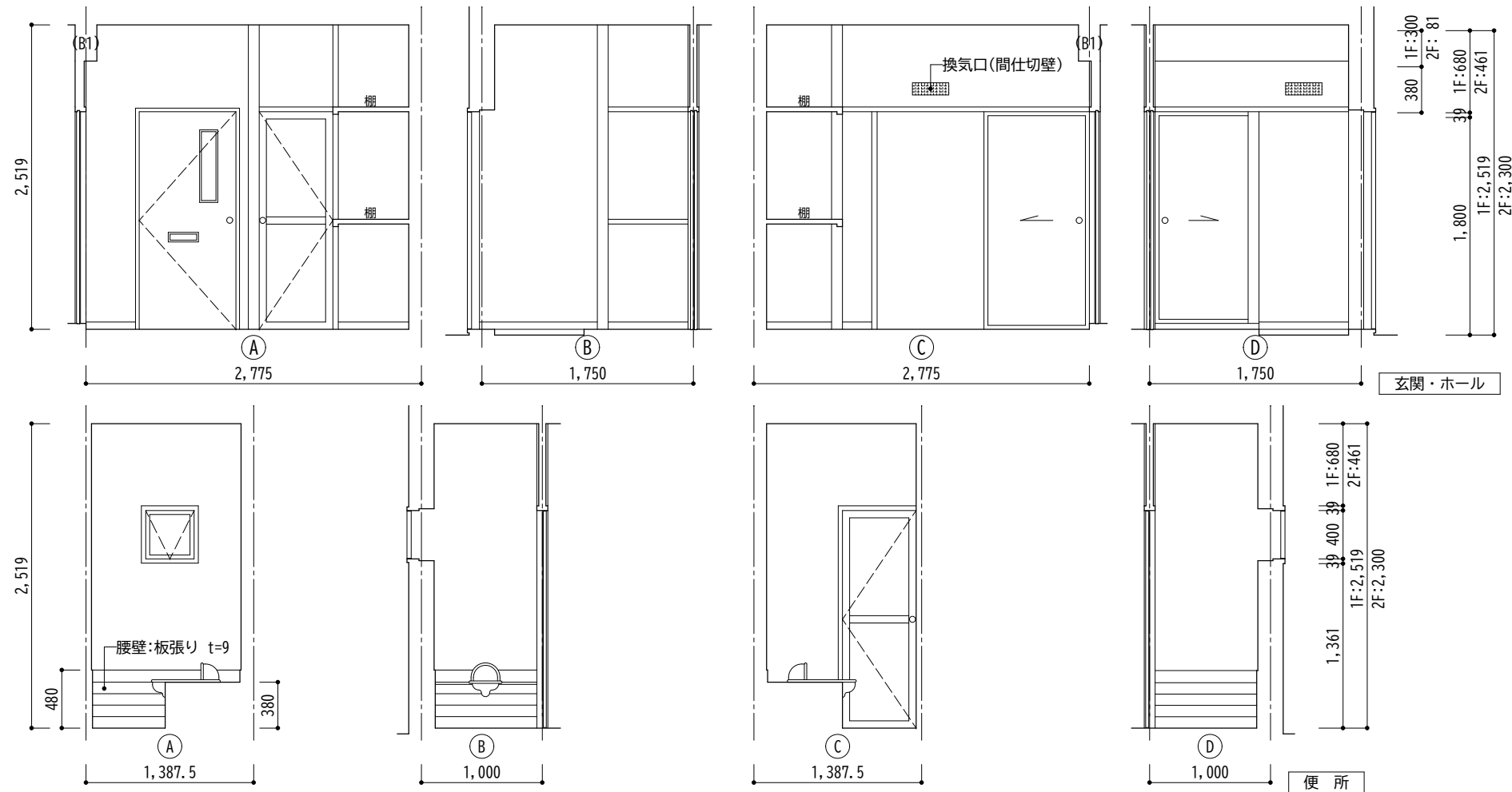
図面名称 展開図(1)

設計年月 令和7年9月

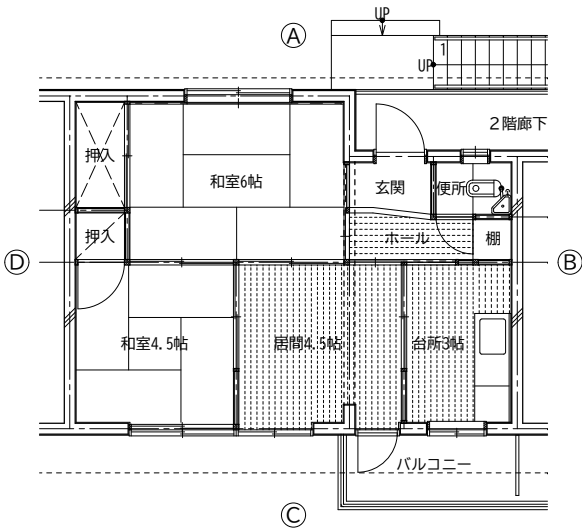
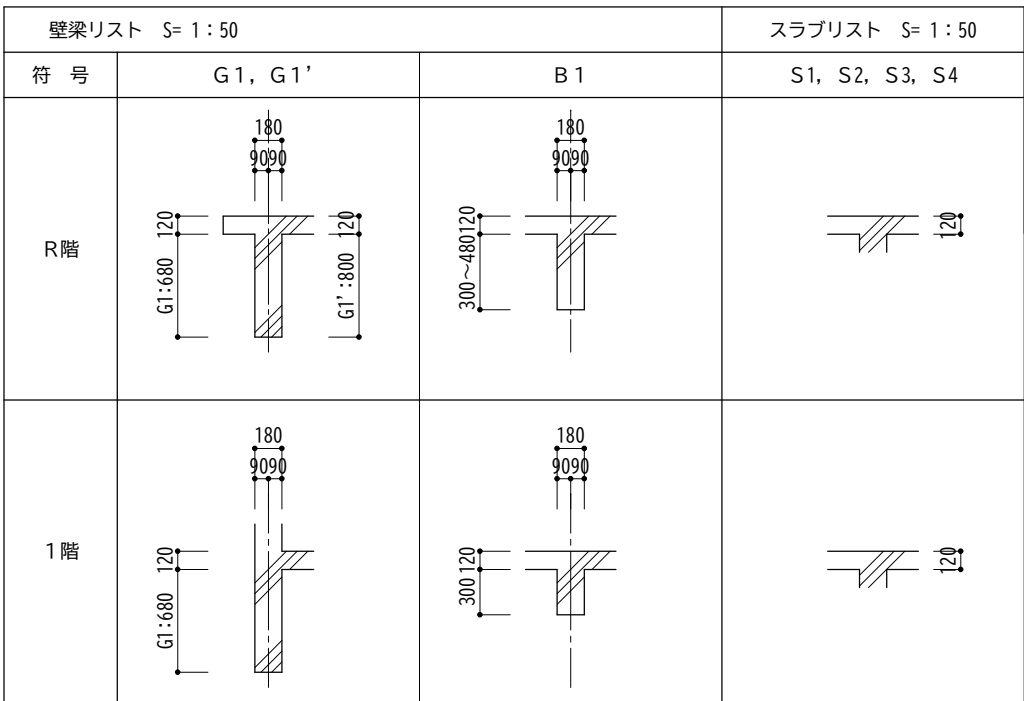
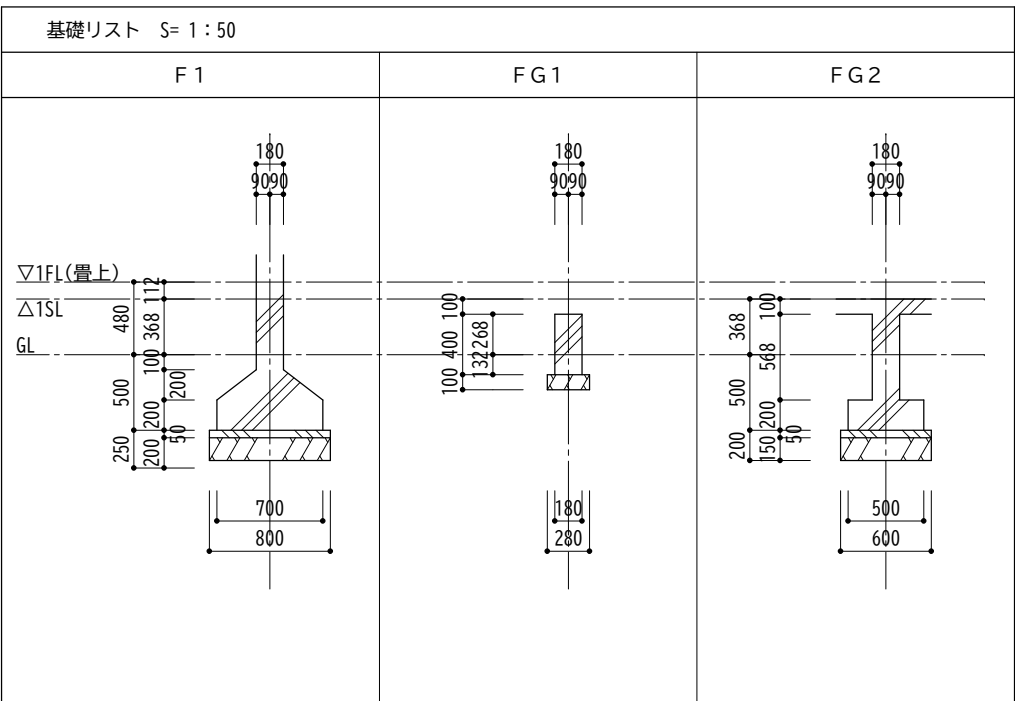
縮尺 S=1:50

図面番号

6



展開図 S=1:50



内部仕上表	
天井	2階:石こうボード t=6 1階:石こうプラスター塗 t=10
壁	1・2階:石こうプラスター塗 t=10 (腰壁)台所:モルタル塗・便所:板張り
床	和室:畳 t=55 (床板 t=12) 玄関・板間・台所・便所:縁甲板 t=18



会津若松市建設部建築住宅課  
福島県会津若松市東栄町3番46号

特記事項 A2→141%拡大 A3→100%

工事名称 徒之町団地第2棟住宅解体工事

図面名称 展開図(2)、基礎・壁梁・スラブリスト

設計年月 令和7年9月

縮尺 S=1:50

図面番号

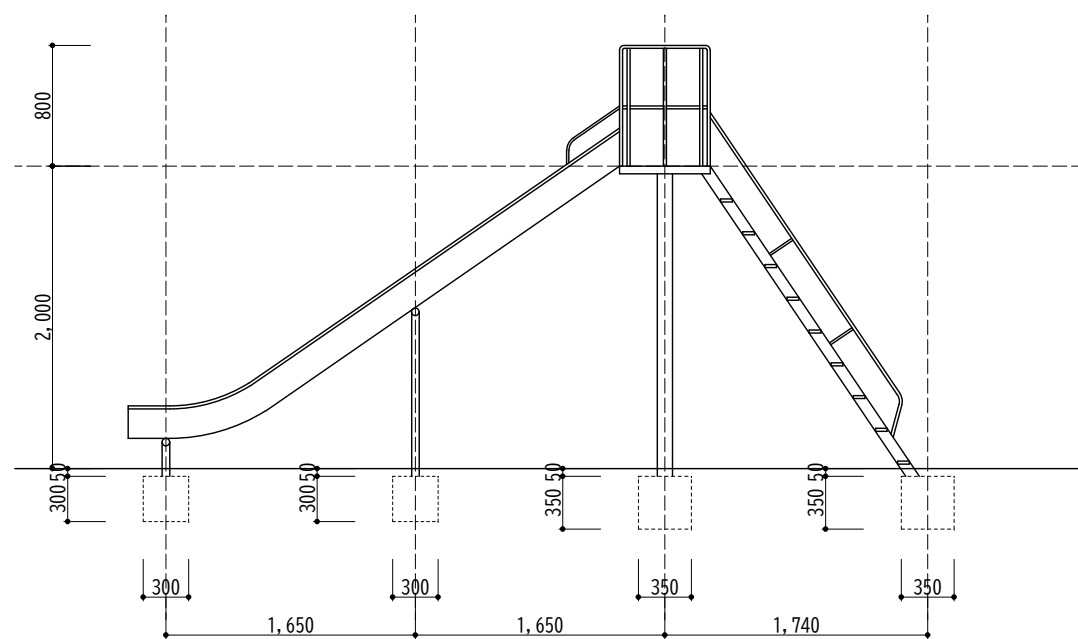
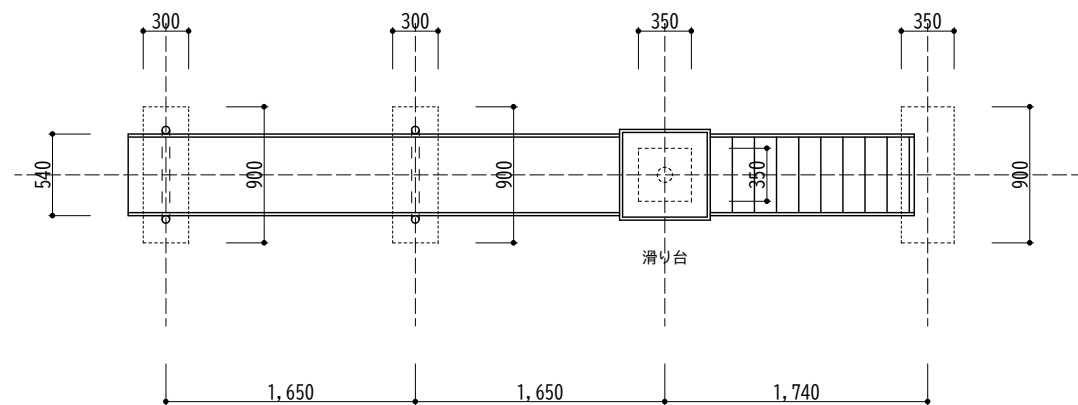
7



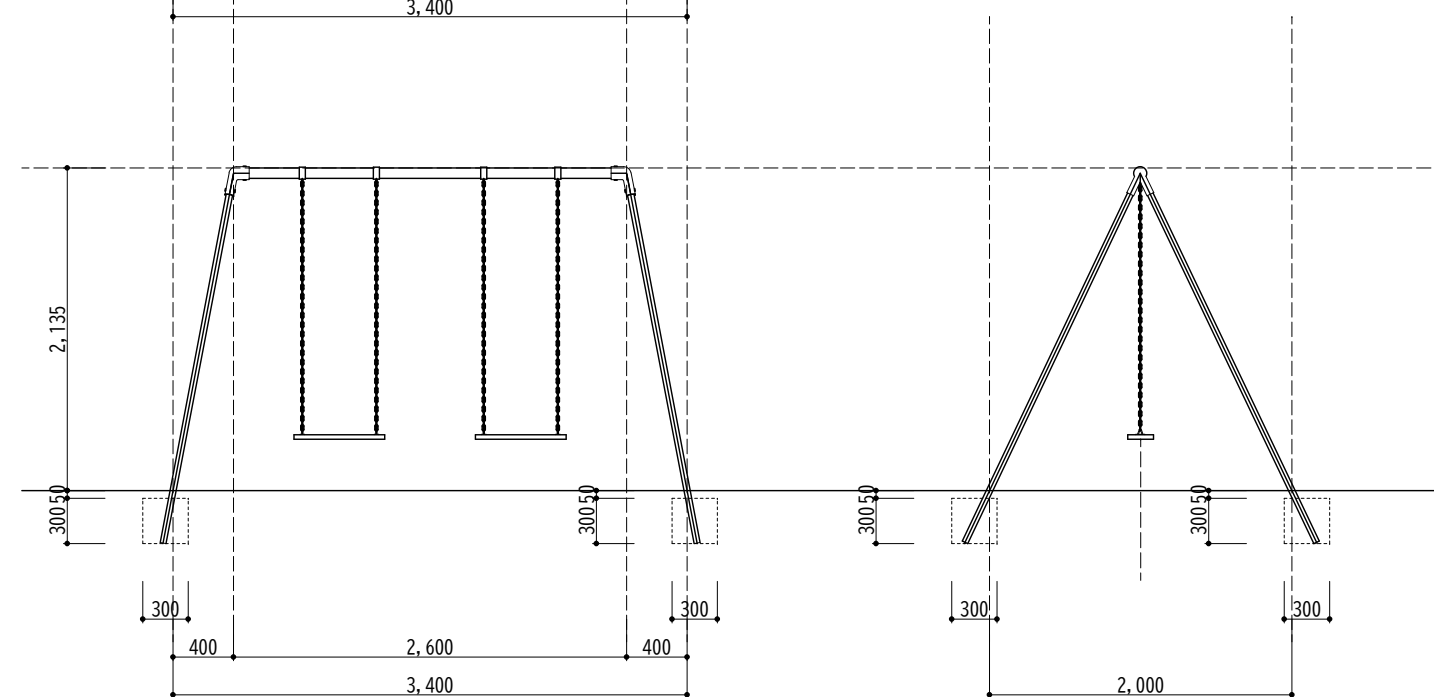
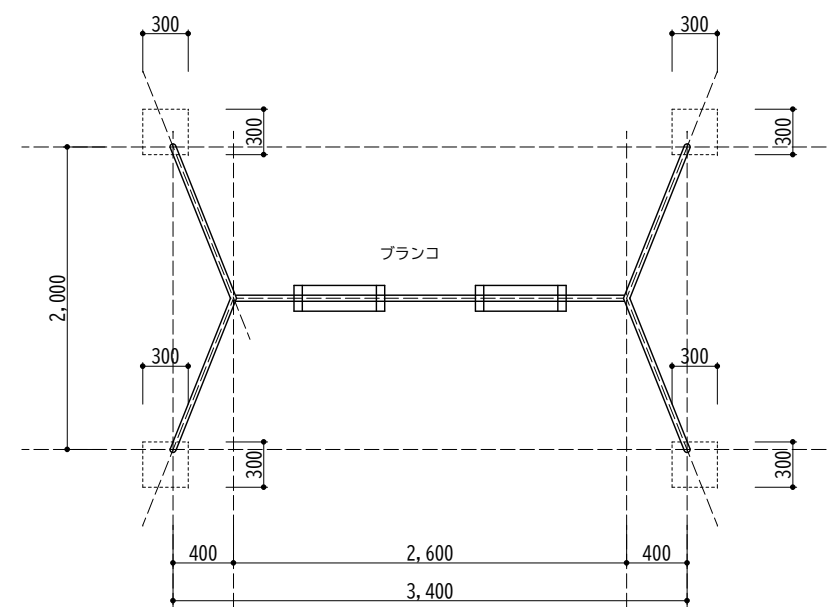
符 号		AD-1		AD-2		AW-3		AW-4		AW-5		AW-6							
室名	数量	玄関	8	居間4.5帖	8	台所	8	和室4.5帖	8	居間4.5帖	8	和室6帖	8						
姿 図																			
名 称		片開きドア		片開きドア		引違いガラス窓		引違いガラス窓		引違いガラス窓		引違いガラス窓							
見込	ガラス	70	上部：F3	70	上部：F3, 下部：7mm板	70	F3	70	F3	70	F3	70	F3						
符 号		AW-7		WD-1		WD-2		WD-3		WD-4		WD-5							
室名	数量	便所	8	和室4.5帖～(6帖・居間) 和室6帖～居間	24	台所～居間	8	6帖押入	8	和室6帖～ホール 居間～ホール	16	和室4.5帖押入	8						
姿 図																			
名 称		内倒しガラス窓		引違いふすま		引違いふすま (片面合板)		引違いふすま		片引きふすま		片開きふすま							
見込	ガラス	70	F3	33		33		33		33		19.5							
符 号		WD-6		WD-7		WD-8													
室名	数量	便所	8	和室4.5帖	8	和室6帖	8												
姿 図																			
名 称		片開き戸		引違い障子		引分け障子													
見込	ガラス	33		27		27													

</

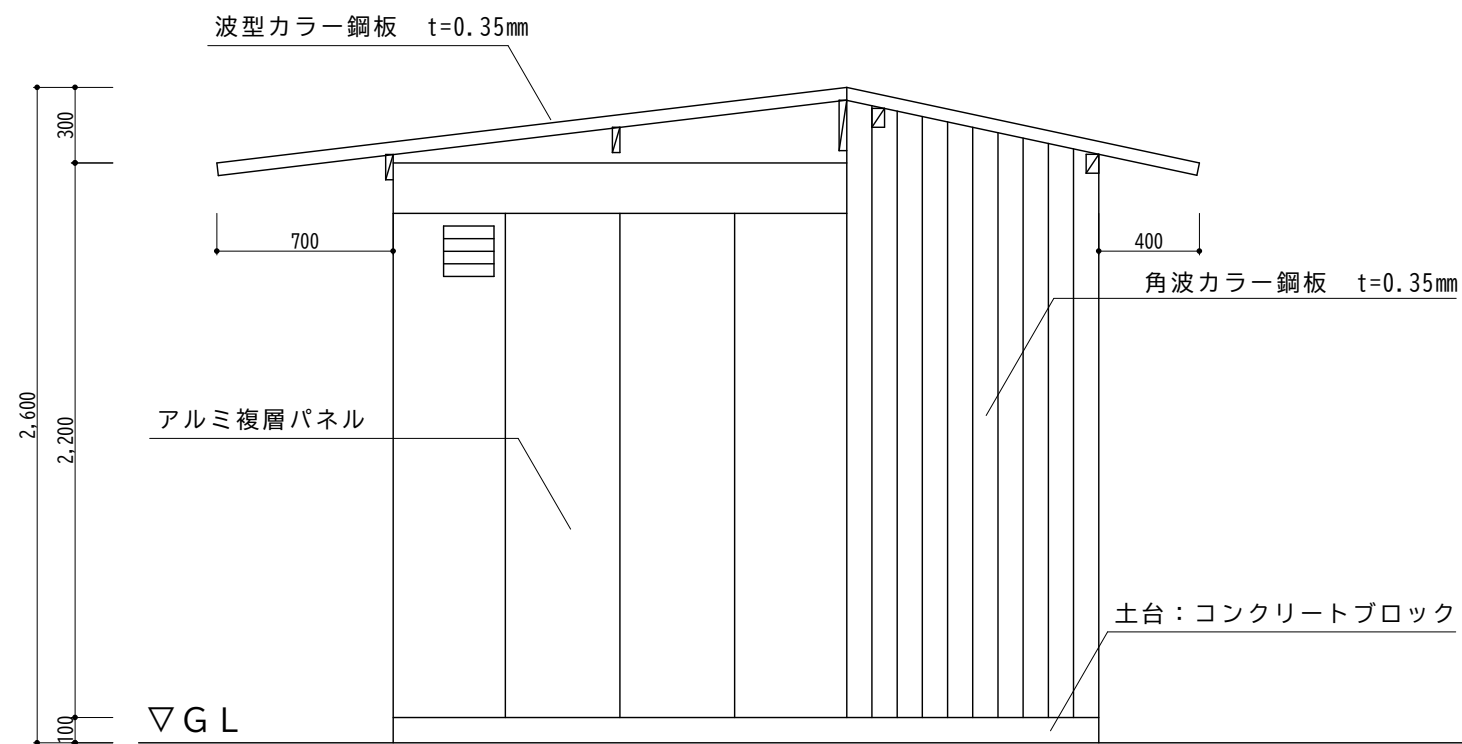




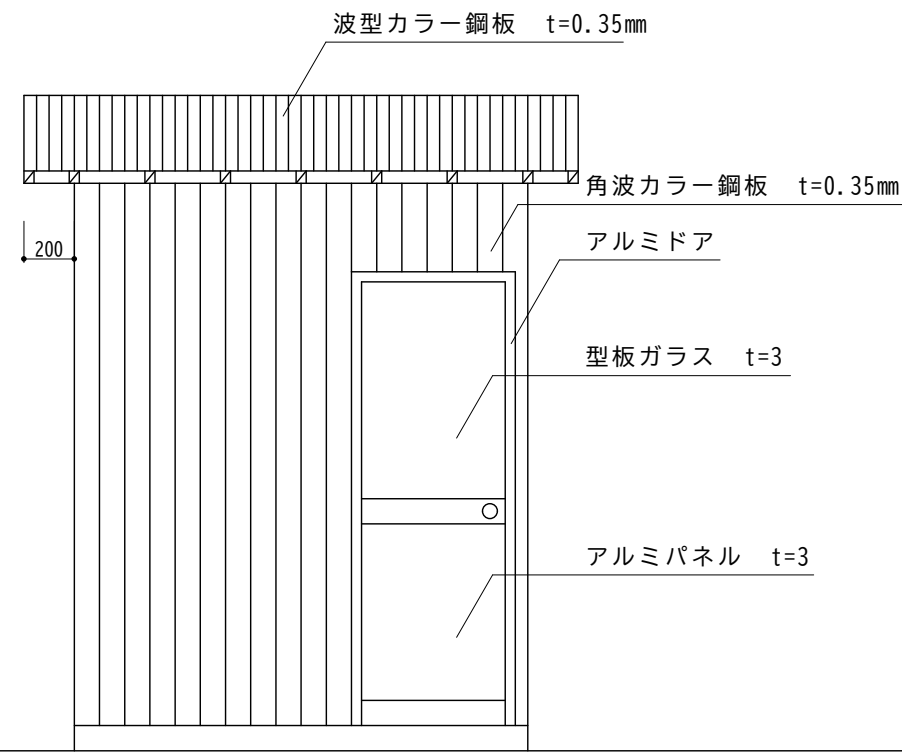
滑り台詳細図 S= 1:50



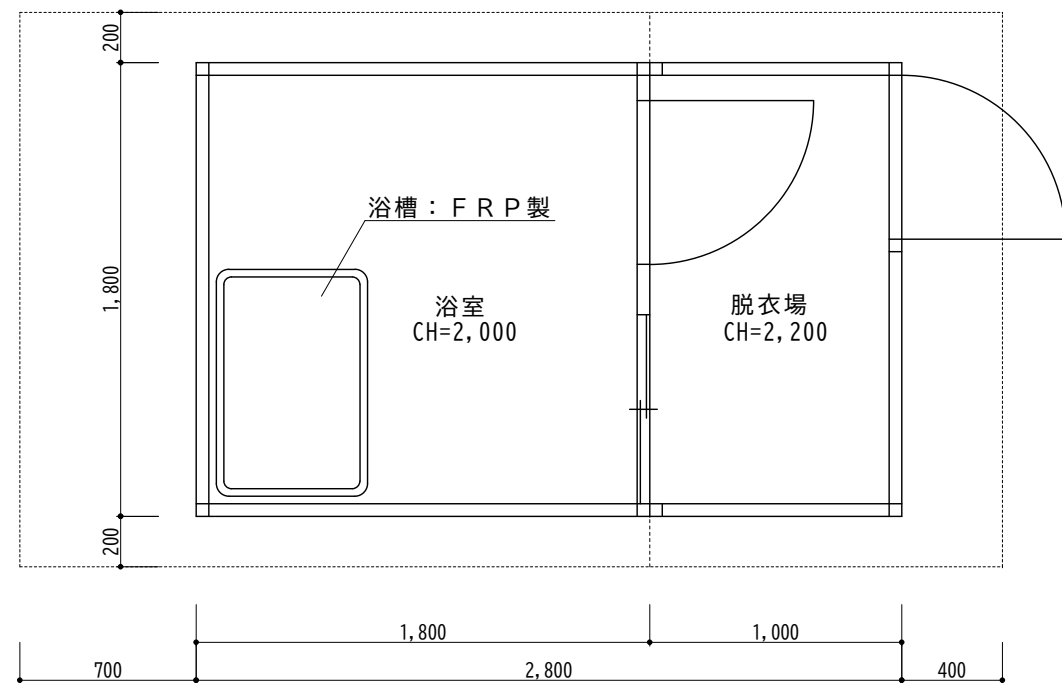
ブランク詳細図 S= 1:50



東立面図 S= 1:30



北立面図 S= 1:30

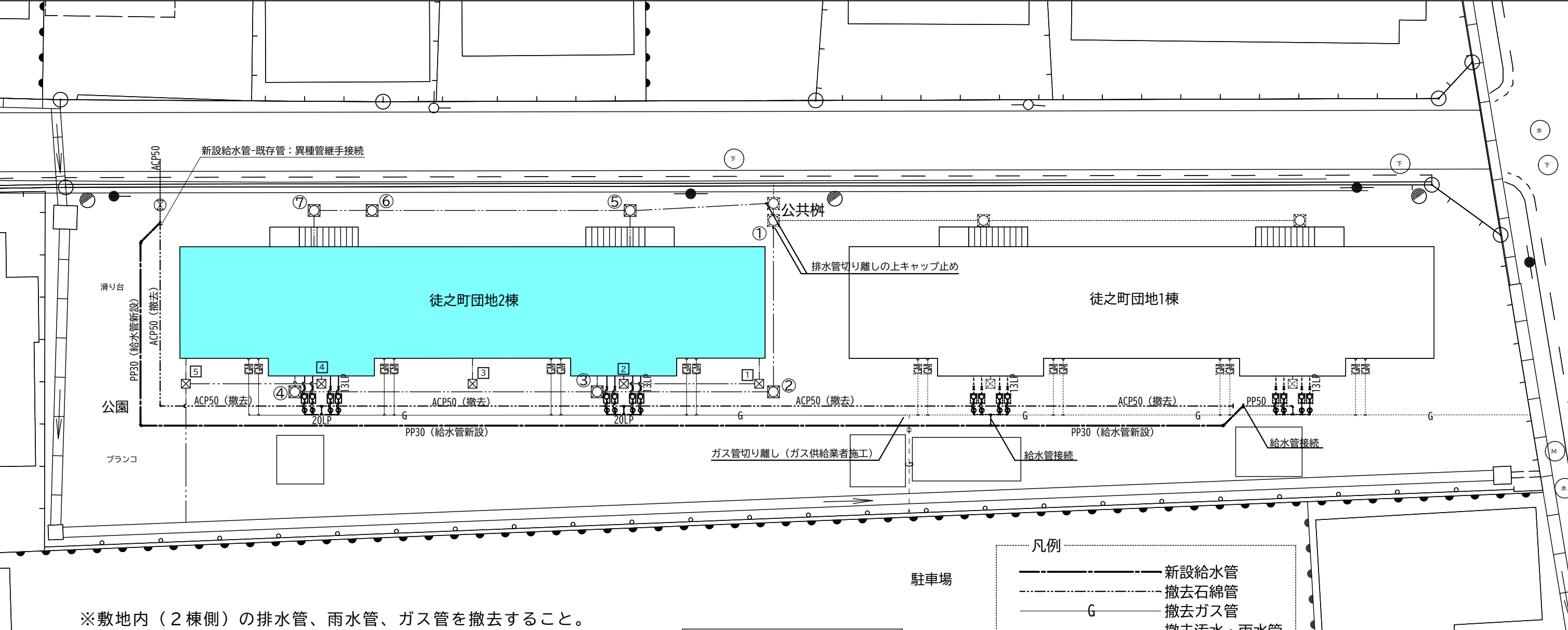


平面図 S= 1:30

仕上表

室名	床	壁	天井	その他
浴室	鋼製パネル t=30	バスパネル張り t=9	バスパネル張り t=9	浴槽：FRP製
脱衣場	合板張り t=12	プリント合板張り t=5.5	プリント合板張り t=5.5	-





※敷地内（2棟側）の排水管、雨水管、ガス管を撤去すること。  
※既存給水管（ACP）は、給水配管を実施後、撤去すること。  
※水道メーターは、上水道施設課へ返却すること。

外部配管図 S=1：200

凡例

- 新設給水管
- 撤去石綿管
- 撤去ガス管
- 撤去汚水・雨水管
- ※部は存置箇所とする。

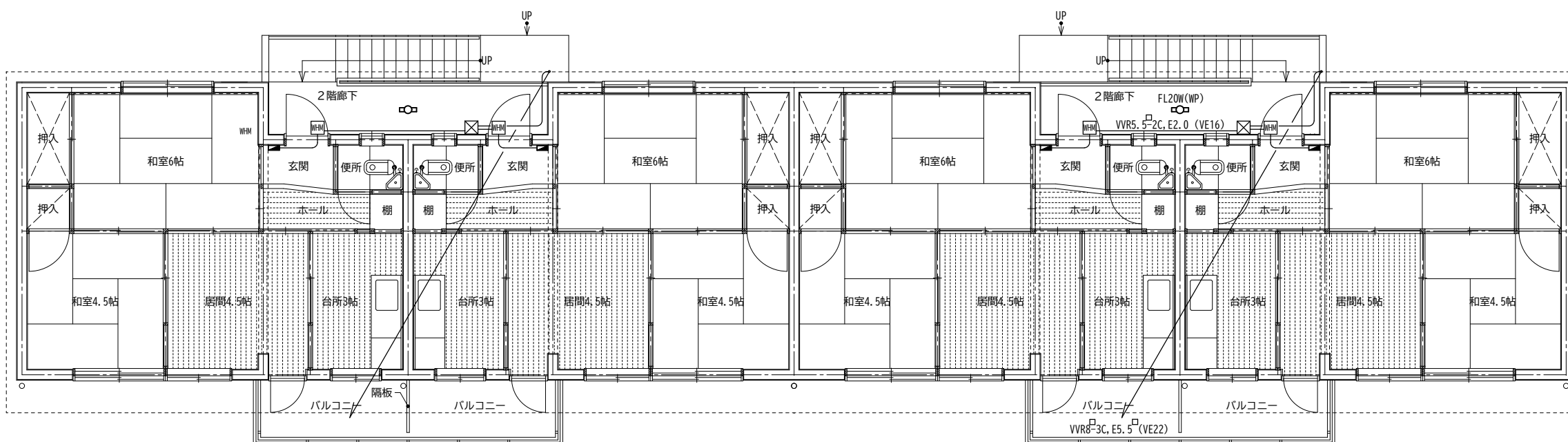
汚水樹リスト

No.	深さ	名称	備考
公共樹	1400H		存置
①	1250H	600□	存置
②	700H	600□	撤去
③	600H	600□	撤去
④	400H	600□	撤去
⑤	1250H	600□	撤去
⑥	1000H	450□	撤去
⑦	950H	600□	撤去

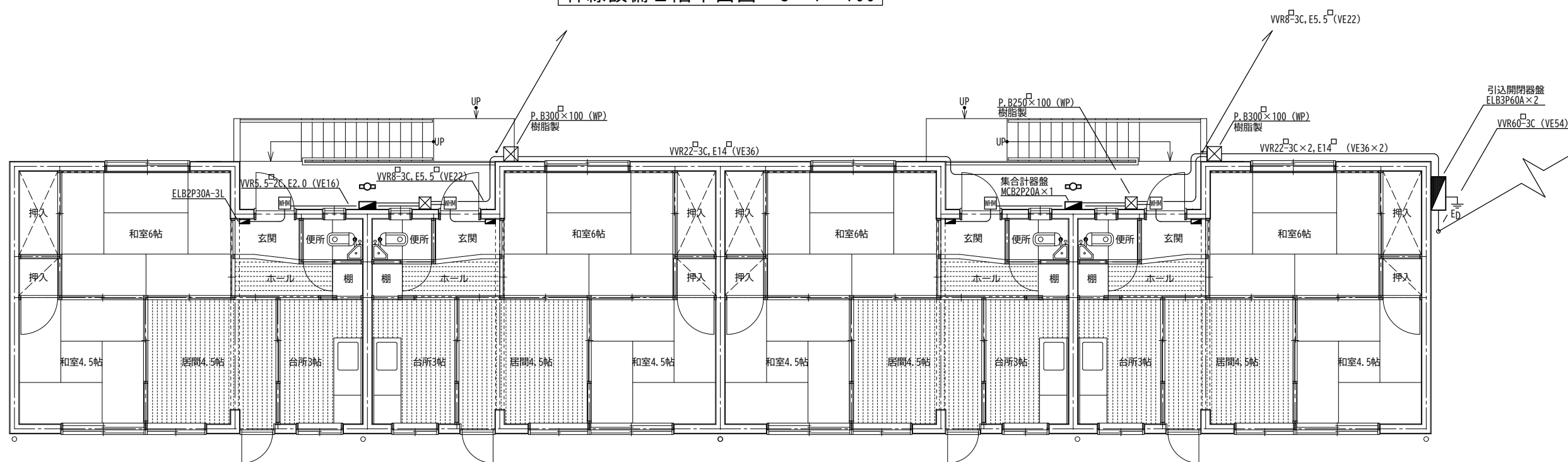
雨水樹リスト

No.	深さ	名称
①	500H	450□
②	500H	450□
③	400H	350□
④	500H	450□
⑤	500H	450□



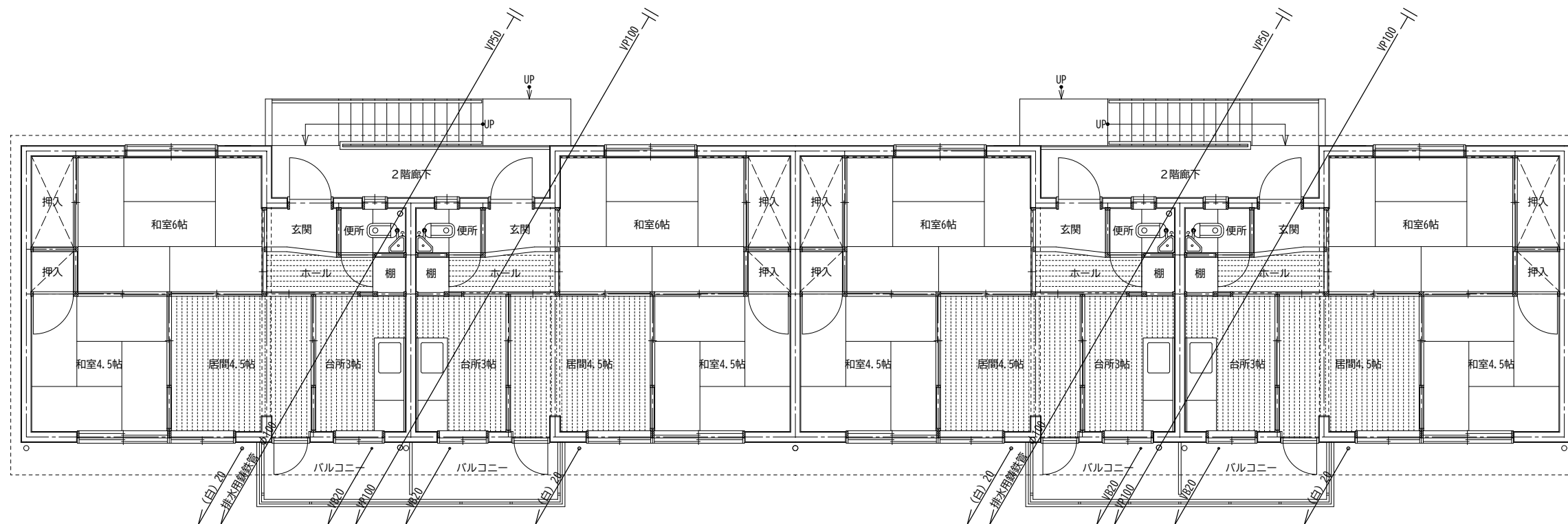


幹線設備 2階平面図 S= 1 : 100

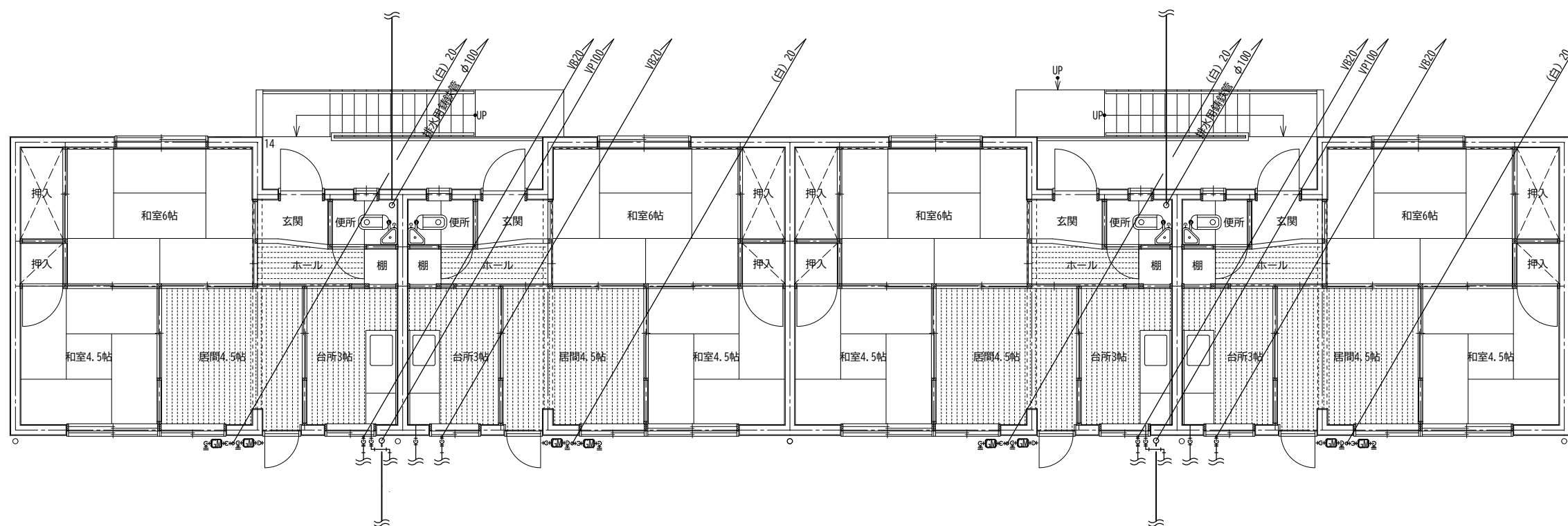


幹線設備 1階平面図 S= 1 : 100





共用部配管 2階平面図 S= 1 : 100



共用部配管 1階平面図 S= 1 : 100



会津若松市建設部建築住宅課  
福島県会津若松市東栄町3番46号

特記事項 A2→141%拡大 A3→100%

工事名称 徒之町団地第2棟住宅解体工事

図面名称 共用配管撤去図

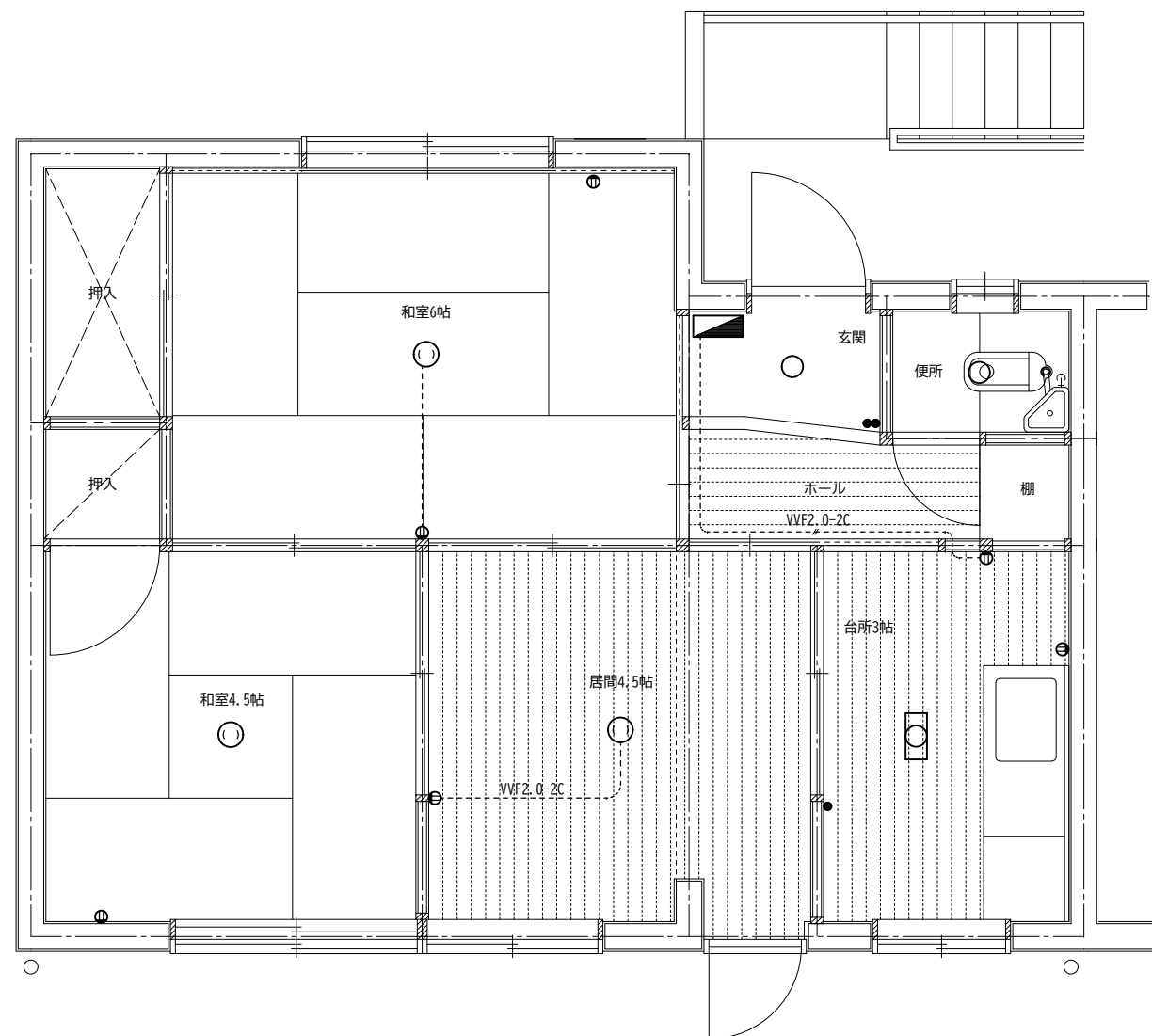
設計年月 令和7年9月

縮尺 S=1 : 100

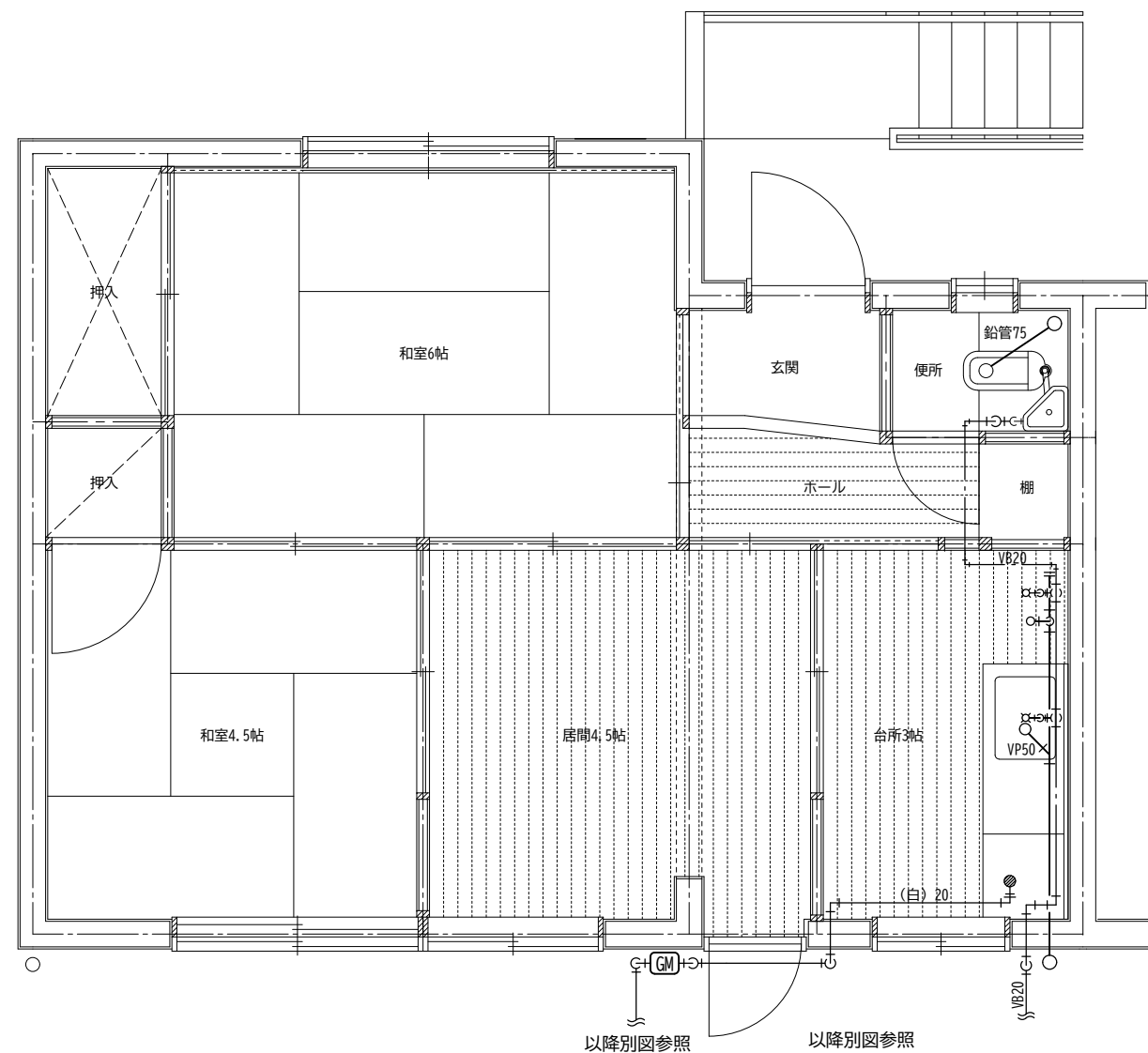
図面番号

14





電気設備各戸平面図 S=1 : 50



給排水衛生設備各戸平面図 S= 1 : 50

